

DORMER PRAMET

TRÄGER FÜR

1€

BEI 10
WSP PRO
PLATTENSITZ

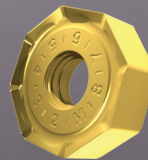
AKTION FRÄSEN

für unsere Bestseller im Bereich Fräsen.
Simply Reliable

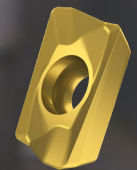
BNGX



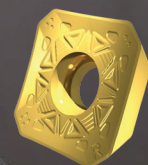
ONMX



ADMX



SDMT



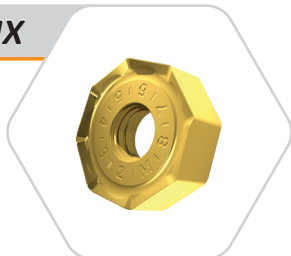
LNEX



MEHR
INFORMATIONEN

Gültig vom 2.4.-30.9.2024

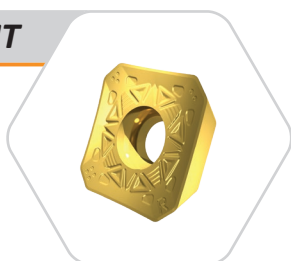
ONMX



- **Wirtschaftliches Planfräsen**
- Äußerst wirtschaftliche 16-schneidige Wendeschneidplatten
- Geometrien F, M und R für leichte, mittlere oder grobe Schnitte



SDMT



- **Vielseitiges Planfräsen**
- Geometrien M und R für mittlere und grobe Schnitte in einer Vielzahl von Materialien



BNGX



- **Hochvorschubfräsen**
- Wirtschaftlich mit 4 Schneidkanten
- Erste Wahl zum dynamischen Fräsen



ADMX



- **Eckfräsen**
- für WSP AD.. 07, 11, 16
- Breites Anwendungsspektrum
- Hohe Produktivität



LNEX



- **Produktives Eckfräsen**
- 4-schneidige geschliffene Wendeschneidplatten
- Patentiertes U-Nut-Segment für hervorragende Spanformung



Gültig vom 2.4.-30.9.2024. Werbebestellungen müssen per E-Mail oder Telefon aufgegeben werden. Dieses Angebot kann jederzeit zurückgezogen werden und liegt im Ermessen von Dormer Pramet. Für weitere Informationen wenden Sie sich bitte an Ihren lokalen Verkaufsberater.

SBN10

Hochvorschubfräser für **BNGX**-Wendepplatten



TRÄGER FÜR

1€

BEI 10
WSP PRO
PLATTENSITZ



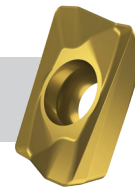
Produktive Hochvorschubbearbeitung unterschiedlichster Materialien. Die progressiven SBN10-Fräser sind für die meisten Fräsanwendungen geeignet. Sein einzigartiges Plattensitzdesign kann auch präzise ANHX-Wendeschneidplatten (DC = 16 - 42 mm) zum Schlichten von Wand und Boden aufnehmen und bietet ein Komplettpaket für Gesenk- und Formenanwendungen vom schnellen Schruppen bis zum Schlichten.

FUNKTIONEN UND VORTEILE SBN10

- ▶ Vielseitig einsetzbar vom schnellen Schruppen bis zum Schlichten
- ▶ Produktives HFC-Fräsen mit axialer Schnitttiefe bis 1mm
- ▶ Eine zuverlässige Spankontrolle verbessert die Prozesssicherheit bei übermäßigem Überhang
- ▶ 4 Schneidkanten auf BNGX-Wendeschneidplatten in den Geometrien M für Stähle, Gusseisen und MM für rostfreie Stähle, Superlegierungen und HM speziell für harte Stähle und Gusseisen
- ▶ Endbearbeitungsvorgänge werden durch zweischneidige ANHX-Wendeschneidplatten unterstützt
- ▶ Wettbewerbsfähiger Bereich von 16 bis 66 mm

SAD 07/11/16

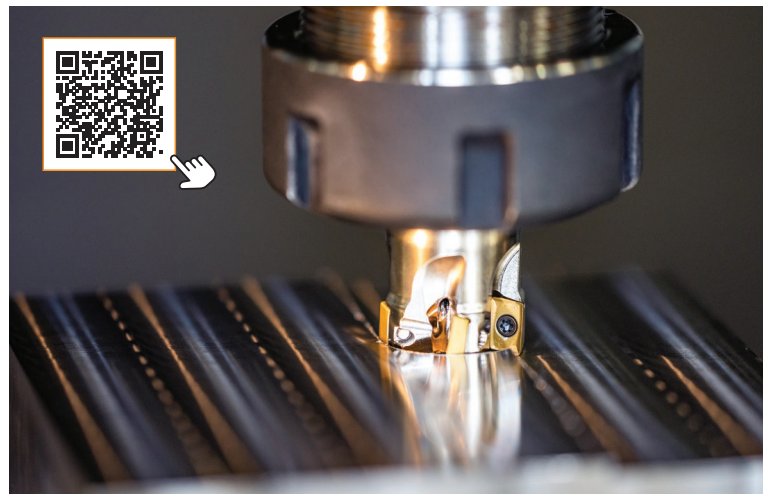
Universeller Eckfräser für **ADMX**-Wendepplatten



Universelle Eckfräser, für ADMX- und ADEX-Wendepplatten. Ein geringer Schnittwiderstand hilft bei vibrationsempfindlichen Anwendungen, reduziert die Spindelbelastung und verhindert Kaltverfestigung. Sie eignen sich für jede Fräsanwendung, sogar für das HFC-Fräsen mit speziellen ADEX-Wendeschneidplatten.

FUNKTIONEN UND VORTEILE SAD 07/11/16

- ▶ Universeller Einsatz für verschiedene Fräsarbeiten
- ▶ Breites Anwendungsspektrum unterstützt durch einfach wählbare Geometrien FA, F, FM, MM, MF, R, HF und HF2
- ▶ Komplettes Sortiment von SAD07 mit Durchmesser 10 mm bis SAD16 mit Durchmesser 175 mm



SAD07D



SAD11E



SAD16E



SLN12X

Tangentialer Eckfräser für LNEXT-Wendeschneidplatten



TRÄGER FÜR

1€

BEI 10
WSP PRO
PLATTENSITZ

Hochproduktiver 90°-Schulterfräser mit tangentialer LNEXT 12-Wendeschneidplatte mit 4 Schneidkanten. Geeignet für ein breites Anwendungsspektrum. Erhältlich in zylindrischer ($\varnothing = 25 - 40$ mm), Weldon- ($\varnothing = 25 - 40$ mm) und Aufsteckform ($\varnothing = 40 - 125$ mm). Alle mit internem Kühlmittelsystem. Der robuste Fräserkörper sorgt für eine lange Standzeit des Werkzeugs und eine hervorragende Bruchfestigkeit.

Seine verbesserte Körperfestigkeit und sein dicker Kern bieten eine erhöhte Steifigkeit und sorgen für einen zuverlässigen Schneidprozess mit geringen Vibrationen und einer langen Standzeit sowohl für die WSP als auch für den Fräser. Leicht zugängliche große Klemmschrauben ermöglichen eine einfache Indexierung und Handhabung der Wendeschneidplatten.

Die Kombination der Pramet LNEXT 12-Wendeschneidplatten und der SLN-12XFräser ermöglicht dem Bediener einen glatten Schnitt mit einer sauberen Oberfläche, wodurch die Notwendigkeit zusätzlicher Vorgänge wie Entgraten reduziert wird.

MERKMALE UND VORTEILE SLN12X

- ▶ Robuste, vierschneidige Wendeschneidplatte, für eine produktive Lösung und ein breites Anwendungsspektrum
- ▶ Einfache Indexierung und Handhabung der Wendeschneidplatte durch eine gute Zugänglichkeit der Klemmschrauben



SON06C

Hochwirtschaftlicher Planfräser für ONMX-Wendeplatten



Ein neuer äußerst wirtschaftlicher und produktiver Planfräser, der zwei Arten doppelseitiger negativer WSP verwendet. Wirtschaftliche achteckige ON..06-WSP mit 16 Schneidkanten und ap von 4 mm sowie produktive quadratische SN..17-WSP mit 8 Schneidkanten und ap von 7 mm. Aufsteckausführung ($\varnothing = 50 - 250$ mm), erhältlich mit unterschiedlicher Zahnteilung. Körper behandelt für längere Standzeit des Werkzeugs.



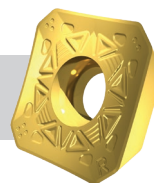
MERKMALE UND VORTEILE SON06C

- ▶ Es ist möglich, zwei Arten von Wendeschneidplatten in einem Plattensitz zu verwenden
- ▶ Wirtschaftliche ONMX für Schnitttiefen bis 4 mm und produktive SNMX für Schnitttiefen bis 7 mm
- ▶ Die zusätzliche Wiper ONMX-Wendeschneidplatte sorgt für eine hohe Oberflächenqualität bei Fräsern mit größerem Durchmesser
- ▶ Einfach und sicher durch eine starke Klemmschraube und einem leicht zugänglichen Plattensitz



SSD13F

Vielseitiger Planfräser für SDMT-Wendeschneidplatten



TRÄGER FÜR

1€

BEI 10
WSP PRO
PLATTENSITZ

Äußerst vielseitiger 45°-Planfräser mit einseitigen SD-13-WSP mit ap von 6,4 mm. Geeignet für ein breites Anwendungsspektrum in jedem Werkstückmaterial.

Der SSD13F ist in den Ausführungen Weldon und Aufsteck mit unterschiedlicher Zahnteilung und einer großen Auswahl an \varnothing erhältlich. Körper behandelt für längere Standzeit des Werkzeugs. Eine Hartmetall-Unterlegscheibe auf dem Plattensitz sorgt für zusätzliche Stabilität und Prozesssicherheit und schützt gleichzeitig den Fräserkörper für eine hohe Haltbarkeit.

Diese neuen Fräser nutzen außerdem die innere Kühlmittelzufuhr für eine verbesserte Spanabfuhr und erreichen so eine hohe Oberflächenqualität.

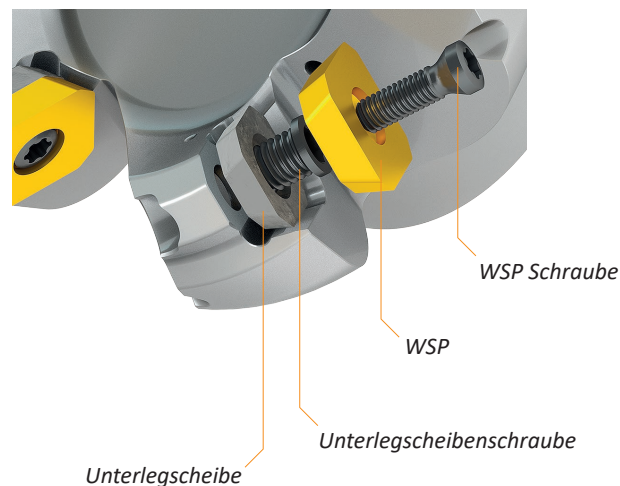


SSD13F Fräser
 $\varnothing = 32 - 250 \text{ mm}$



MERKMALE UND VORTEILE SSD13F

- ▶ Mehrere Auswahlmöglichkeiten für ein breites Spektrum an Bearbeitungsgrößen
- ▶ Hartmetall-Unterlegscheibe am Fräsersitz – zusätzlicher Schutz für hohe Haltbarkeit des Fräserkörpers und gleichzeitig Stabilität der WSP und Prozesssicherheit
- ▶ Innenkühlung im gesamten Sortiment, auch bei großen Durchmessern
- ▶ Verbesserte Standzeit und bessere Spanabfuhr sorgen für hohe Oberflächenqualität und Zuverlässigkeit



SIMPLY RELIABLE

Der Fachmann erkennt die Qualität der Arbeit bereits bei der Betrachtung der Späne. Deshalb haben wir eine klare, schnörkellose Spanform als Logo gewählt. Dieser Span steht stellvertretend für die Spanformen, welche bei der Bearbeitung mit Einsatz unserer Produkte entstehen. Er spricht für sich und die hohe Zuverlässigkeit unserer Produkte. **Simply Reliable.**

DORMER PRAMET

www.dormerpramet.com



**IHRE LOKALE
UNTERSTÜTZUNG
FÜR DEN VERTRIEB!**



FOLLOW US...



ONLINE



SEGMENTE



KATALOG APP



KALKULATOR APP

